



تاریخ شروع مناقصه: ۱۴۰۵/۱/۲۴
 مهلت ارسال پاسخ: ۱۴۰۵/۲/۰۱
ارسال پیشنهاد فنی و پیشنهاد قیمتی مطلقاً با رعایت روشهای زیر قابل قبول و تأیید خواهد بود

روش های مورد تأیید ارسال: اصل مدارک پیشنهاد فنی و قیمتی مربوط به هر مورد موضوع آگهی مناقصه عمومی (حاوی؛ سند واريز سپرده و فرم شناسایی

تأمین کنندگان تکمیلی و سایر مستندات و گواهی های لازم) باید به تفکیک و مطلقاً در پاکت جداگانه و در بسته تحویل مستقیم یا پستی گردد، و همچنین به آدرس ایمیل **info@kooshkan.co** و یا از طریق شماره فکس **024-32221401** و **024-32221106** ارسال و حتماً از دبیرخانه مرکزی کوشکن وصول پیشنهاد اطمینان حاصل فرمایید [024-32221416-17-19].

راهنمایی مهم: در صورتیکه «شرایط فروش» با برخی از شرایط خریدار [زیر] همسوئی ندارد، لطفاً موارد را بصورت کتبی [بصورت ضمیمه] ارسال فرمایید.**۱- الزامات و شرایط فنی (شرکت ترانسفورماتورسازی کوشکن):**

محموله ارسالی فروشنده، مطابق دستور العمل نمونه برداری - با **AQL** (Acceptance Quality Level) تعیین شده و مشخصات فنی (نقشه و استاندارد) مندرج در فرم استعلام بهاء، مورد بررسی کمی و کیفی قرار می گیرند، و مرجع تأیید سلامت (کمی و کیفی) اقلام موضوع مناقصه عمومی واحد تضمین کیفیت شرکت ترانسفورماتورسازی کوشکن است:

۱-۱- طبق مشخصات فنی (نقشه و استاندارد) مندرج در هر فرم استعلام بهاء، تمامی اقلام از حیث فرم (و دفرمگی) و شکل ظاهری (وجود ترک، حفره و مک و تخلخل و خُرده ذرات و سایر) و پاکیزگی کنترل می گردند. و کمیّت طبق نقشه و استاندارد، و کیفیت اقلام حسب نوع و جنس مورد بررسی (آنالیز) و پایش (کنترل) قرار می گیرند (آزمون هایی نظیر: عملکرد، شرایط جوی، سختی سنجی، جوشکاری، خمّش، دانسیته، ضخامت و کیفیت رنگ و سایر).

۲-۲- تأمین کنندگان جدید ملزم به تکمیل فرم شناسایی پیوست مناقصه عمومی هستند. به همین منظور باید فرم فوق را همزمان با پیشنهاد فنی ارسال نمایند. همچنین در خصوص تعیین سلامت محموله های ارسالی فروشنده، در صورت مشاهده هرگونه مغایرتی با استاندارد و آزمون های بالا و نیز آزمون تعیین جنس (Material) اقلام موضوع مناقصه (کوانتومتری، ICP، و متالوگرافی Metallography و سایر)، محموله مردود، عودت و هزینه آزمایشهای انجام شده ی احتمالی از صورت حسابها یا تضمین های فروشنده أخذ و مستهلک می گردد.

۲- الزامات و شرایط بسته بندی و حمل و تحویل (شرکت ترانسفورماتورسازی کوشکن):

۲-۱- فروشنده مکلف است هر یک از اقلام موضوع مناقصه (برنده شده) مورد نظر را الزاماً در پوشش کاملاً استاندارد بگونه ای که قابل تخلیه یا لیفتراک باشد بسته بندی و روی پالت استاندارد (بصورت تسمه کشی شده) با وسیله حمل مناسب و با بیمه و بارنامه معتبر و ترجیحاً حمل یکسره، سالم به انبار خریدار تحویل و رسید دریافت نماید. فروشنده مکلف است حداکثر یک روز قبل از حمل اطلاعات محموله آماده ارسال را به خریدار اعلام نماید تا محموله اجازه ورود به کارخانه را داشته باشد، مسؤولیت و خسارات ناشی از عدم هماهنگی متوجه فروشنده خواهد بود.

۲-۲- به منظور رؤیت و شناسایی محموله (در زمان دریافت، انبارش و مصرف) درج برچسب شناسائی روی بسته بندی خارجی محموله توسط فروشنده الزامی است (برچسب می بایستی حاوی اطلاعات؛ کد کالای خریدار / نام کالای خریدار / مقدار در هر بسته / نام فروشنده / نام خریدار باشد).

۲-۳- کلیه هزینه های حمل و نقل و بیمه ی اقلام موضوع سفارش به عهده ی فروشنده است و کالای موضوع سفارش، ترجیحاً می بایستی بصورت پیش کرایه و حمل یکسره با بارنامه کاملاً معتبر تحویل انبار خریدار گردد. خریدار از دریافت مازاد بر نیاز معذور بوده و مقدار مازاد به هزینه تأمین کننده عودت خواهد شد.

۲-۴- در صورت تشخیص شرکت ترانسفورماتورسازی کوشکن، «بازرسی در محل» محموله، قبل از حمل انجام خواهد شد. فروشنده مسؤول سلامت کمی و کیفی کالا از زمان ارسال و طول مدت گارانتی است و تأییدیه اولیه خریدار (با توجه به بازرسی و انطباق محموله طبق توضیحات مندرج در ماده ۱- الزامات و شرایط فنی) رافع مسؤولیت های فروشنده در تأمین و تحویل و مصرف کالای موضوع سفارش با کیفیت مطلوب نمی باشد. بدیهی است چنانچه محموله از نظر کمی و کیفی، بسته بندی و یا هر گونه اشکال دیگر (در طول مدت مصرف) با مشخصات فنی و استاندارد تأیید شده خریدار مغایرت داشته باشد، عودت داده خواهد شد و فروشنده بعد از اعلام خریدار ملزم به جایگزینی آن در اسرع وقت می باشد و کلیه هزینه های متعلقه (حمل و نقل، هزینه بسته بندی مجدد محموله، آزمایشهای انجام شده و غیره) بمعهد فروشنده خواهد بود.

مهر فروشنده (مهر رسمی و قانونی):	نکته: کلیه اسناد و مدارکی که به تأیید فروشنده (و یا پیمانکار) می رسد تعهد فروشنده (و یا پیمانکار) محسوب می شود.	
	امضاء / نام (و نام خانوادگی) مدیر و صاحب امضای مجاز و قانونی:	تاریخ تکمیل:



شرکت ترانسفورماتورسازی کوشکن

Kooshkan Transformers



واحد نمونه ملی استاندارد از سال ۱۴۰۲ تا ۱۴۰۴

اقدام کننده: ملک زاده / کارشناس بازرگانی پیکر تأمین

شرایط مناقصه عمومی و امکان سنجی تأمین و استعلام بقاء [مواد اولیه و تجهیزات ترانسفورماتور] (صفحه ۲)

مناقصه عمومی انواع چهار تراش چوبی

تاریخ شروع مناقصه: ۱۴۰۵/۱/۲۴
مهلت ارسال پاسخ: ۱۴۰۵/۲/۰۱
ارسال پیشنهاد فنی و پیشنهاد قیمتی مطلقاً
طبق توضیحات صفحه ۱ قابل قبول و تأیید خواهد بود

۳- شرایط عمومی معاملات (شرکت ترانسفورماتورسازی کوشکن):

۳-۱- هزینه چاپ آگهی های مناقصه بعهده برندگان مناقصه عمومی (به تناسب جمع کل بار مالی پیشنهادی) می باشد.

۳-۲- میزان سپرده معادل پنج درصد ۵٪ از جمع کل بار مالی پیشنهادی هر مورد از موضوع آگهی مناقصه عمومی می باشد، که می بایستی به حساب شرکت ترانسفورماتورسازی کوشکن (اطلاعات زیر) واریز و سند واریز باید داخل پاکت پیشنهاد الصاق و ارسال گردد (شناسه ملی: ۰۷۸۷۶۰۰۱۰۴۶۰۰) :

شماره حساب واریز سپرده مزایده: ۱۸۶۹۰۷۳	بانک: رفاه	شعبه: مطهری زنجان	کد شعبه: ۸۱۸
0 0 0 0 1 8 6 9 0 7 3	0 0 0 0	1 0 0 0	0 1 3 0
IR 9 5			

۳-۳- در صورتیکه برنده مناقصه حاضر به انجام معامله نشود سپرده وی ضبط و با نفر دوم معامله می شود و در صورت امتناع، سپرده نفر دوم نیز ضبط می گردد.

۳-۴- خریدار در قبول و یا رد پیشنهادهای رسیده و نیز در افزایش و یا کاهش میزان درخواست (تا سقف ۲۵٪) مختار است.

۳-۵- قیمت موضوع استعلام (پس از ابلاغ رسمی سفارش) قطعی بوده و کاهش و افزایش نرخ تورم یا نرخ ارز و سایر موارد هیچگونه تأثیری بر مبلغ نخواهد داشت (بهای پیشنهادی ثابت و غیر قابل افزایش خواهد بود). همچنین در صورت درخواست پیش پرداخت [طبق آئین نامه معاملات کوشکن، حداکثر تا سقف ۲۵٪ - در صورت تصویب مدیریت کوشکن - امکان پرداخت وجود خواهد داشت]، برنده مناقصه (فروشنده یا پیمانکار) می بایستی چک یا سند تضمینی معادل دو برابر مبلغ پیش پرداخت توافق شده ی مصوب را (قبل از واریز پیش پرداخت) در وجه شرکت ترانسفورماتورسازی کوشکن به شناسه ملی ۰۷۸۷۶۰۰۱۰۴۶۰۰ به تاریخ روز ثبت سیستمی نموده و تحویل فیزیکی نماید تا پیش پرداخت واریز گردد.

۳-۶- معادل ۱۰٪ درصد مبلغ موضوع سفارش ابلاغی چک تضمین حسن انجام سفارش اخذ می گردد. مبلغ صورت حساب فروشنده (در صورت عدم مشاهده هرگونه مغایرتی و پس از اخذ گواهی فنی سلامت انجام سفارش) ظرف مدت یک ماه صرفاً به حساب قانونی فروشنده واریز می گردد (شرکت ها: به حساب شرکت / فروشگاه (و کارگاه) : به حساب صاحب جواز کسب).

۳-۷- موضوع مناقصه و سفارش جنبه خرید و فروش داشته و هیچگونه کسوراتی به آن تعلق نمی گیرد، در صورت تعلق خریدار تکلیفی از این بابت نخواهد داشت و کلیه کسورات بیمه / مالیات / اخذ مفاصا حساب بیمه بعهده فروشنده (و یا پیمانکار) خواهد بود. همچنین لازم به یادآوری است؛ مالیات بر ارزش افزوده در صورتی قابل پرداخت است که فروشنده گواهینامه ثبت نام در نظام مالیات بر ارزش افزوده معتبر را ارائه نموده باشد، و صورت حساب نیز می بایستی طبق آخرین بخشنامه های سازمان امور مالیاتی کشور تنظیم و در سامانه مؤدیان ثبت و بعد از تأیید سیستمی به خریدار (و یا کارفرما) ارسال گردد، همچنین اعلام کد کارگاهی بیمه و اطلاعات هویتی و اطلاعات حساب در فرم مناقصه الزامی است.

۳-۸- به پیشنهادهای مبهم، محدودش، ناقص، فاقد مشخصات درخواستی و فاقد سپرده و فاقد نمونه شاهد (مربوط تأمین کنندگان جدید)، و نیز شروطی که موجب تنزل کیفیت فنی و یا افزایش بار مالی باشد ترتیب اثر داده نخواهد شد. لازم به یادآوری است؛ روش تعیین برنده یا برندگان، روش حداقل قیمت در هر آیتم از موضوع استعلام خواهد بود، مگر اینکه جوانب ايجاب نماید که علاوه بر قیمت عوامل و شرایط فنی نیز در نظر گرفته شود. خریدار (و یا کارفرما) حق واگذاری کل آیتم ها و یا هریک از آیتم های موضوع مناقصه را برای خود محفوظ می دارد.

۳-۹- کلیه مدارک مناقصه شامل؛ شرایط عمومی خریدار و اطلاعات و توضیحات فنی مورد نیاز در اختیار فروشنده قرار داده شده است، بدیهی است در صورت پرسش فنی در خصوص نقشه و استاندارد با خانم مهندس افشاری (رئیس طراحی: داخلی ۱۲۳۵) و در صورت پرسش در خصوص موارد کیفی و کمی با آقای مهندس محمدی (رئیس آزمایشگاه مواد و کنترل ورودی: داخلی ۱۳۵۱ ← ۰۲۴ ۳۲۲۲۱۱۰۰) تماس حاصل شود و یا حسب ضرورت، فروشنده مکلف است - قبل از پایان مهلت استعلام - موارد را بصورت کتبی اعلام نماید.

۴- اطلاعات مهم مالی و حقوقی درخواستی از فروشنده:

۴-۱- تکمیل فرم زیر توسط شرکت کنندگان در مناقصه عمومی الزامی است:

صورت حساب الکترونیک در سامانه مؤدیان:	صادر و ارایه می گردد	غیر قابل صدور	علت؟
قابل اعلام:	کد اقتصادی:	غیر قابل اعلام:	علت؟
شناسه ملی شرکت:	شناسه صنفی کارگاه یا فروشگاه:	کد اسیک:	
نشانی قانونی (شرکت / کارگاه / فروشگاه):	کد پستی قانونی:	نام و نام خانوادگی صاحب امضای مجاز قانونی (شرکت / کارگاه / فروشگاه):	
پست الکترونیک:	شماره های تلفن ثابت:	شماره های تلفن همراه (و پیام رسان):	شماره فکس:
نام بانک:	نام و کد شعبه:	نام صاحب حساب حقوقی (شرکت) / حقیقی (کارگاه / فروشگاه):	
شماره شب (حساب بانکی):			IR

نکته: کلیه اسناد و مدارکی که به تأیید فروشنده (و یا پیمانکار) می رسد تعهد فروشنده (و یا پیمانکار) محسوب می شود. مهر فروشنده (مهر رسمی و قانونی):

امضاء / نام (و نام خانوادگی) مدیر و صاحب امضای مجاز و قانونی:

تاریخ تکمیل:



تاریخ شروع مناقصه: ۱۴۰۵/۱/۲۴
 مهلت ارسال پاسخ: ۱۴۰۵/۲/۰۱
ارسال پیشنهاد فنی و پیشنهاد قیمتی مطلقاً طبق توضیحات صفحه ۱ قابل قبول و تأیید خواهد بود

۴- اطلاعات مهم در خواستی از فروشنده :

۴-۲- تکمیل فرم زیر توسط شرکت کنندگان در مناقصه عمومی ضروری است :

۱	مالیات بر ارزش افزوده در صورت تعلق (ریال) ؟
۲	جمع کل بار مالی (ریال) ؟
۳	تاب آوری مالی (حداکثر فرصت برای تسویه صورت حساب) ؟
۴	گارانتی تعویض اقلام (سال/روز/ماه) ؟
۵	خدمات پس از فروش اقلام (سال/روز/ماه) ؟
۶	کیفیت و نوع بسته بندی کالا و روش ارسال ؟
۷	محل تحویل کالا (انبار خریدار / انبار فروشنده) ؟
۸	هزینه های حمل و تحویل بعهده (خریدار / فروشنده) ؟
۹	سایر هزینه ها (با ذکر جزئیات) ؟
۱۰	گواهی های تست معتبر ارسال می گردد ؟
۱۱	گواهی نمایندگی رسمی یا انحصاری برند ارسال می گردد ؟
۱۲	در صورت واردات ، تصویر پروانه گمرکی ارایه می گردد ؟
۱۳	در صورت درخواست پیش پرداخت چک تضمین ارایه می گردد ؟
۱۴	اعتبار قیمت از تاریخ تحویل پیشنهاد به بعد (ماه / روز) ؟
۱۵	آیا مشکل خاصی در زمینه تأمین مواد اولیه اقلام موضوع مناقصه وجود دارد ؟
۱۶	ویژگی های خاص محصول تولیدی نسبت به سایر سازندگان ؟
۱۷	نام تأمین کنندگان مواد اولیه (خام) برای تولید اقلام موضوع مناقصه ؟
۱۸	ظرفیت اسمی تولید و میزان تولید ؟
۱۹	میزان موجودی اطمینان (احتیاطی) از اقلام موضوع مناقصه ؟
۲۰	آیا امکان ارسال نمونه شاهد منطبق با استانداردهای کیفی کوشکن وجود دارد ؟
۲۱	تاریخ تحویل نمونه شاهد منطبق و شرایط ارسال آن جهت اخذ مجوز فنی ؟
۲۲	نوع آزمون هایی که روی مواد اولیه جهت تولید محصول انجام می گیرد ؟
۲۳	نوع آزمون هایی که روی محصولات موضوع مناقصه انجام می گیرد ؟
۲۴	درمورد محموله نامنطبق ، زمان دقیق ارسال جایگزین منطبق اعلام گردد ؟

مهر فروشنده (مهر رسمی و قانونی) :

نکته : کلیه اسناد و مدارکی که به تأیید فروشنده (و یا پیمانکار) می رسد تعهد فروشنده (و یا پیمانکار) محسوب می شود .

تاریخ تکمیل :

امضاء / نام (و نام خانوادگی) مدیر و صاحب امضای مجاز و قانونی :



مدیریت محترم شرکت / فروشگاه

با سلام و احترام اقلام زیر مورد نیاز این شرکت می باشد خواهشمند است بهترین پیشنهاد خود را طبق جدول زیر اعلام فرمایید

شماره استعلام ۰۵۳۷۱۹۴۳

تاریخ تنظیم استعلام ۱۴۰۵/۰۱/۲۴

مهلت استعلام ۱۴۰۵/۰۲/۰۱

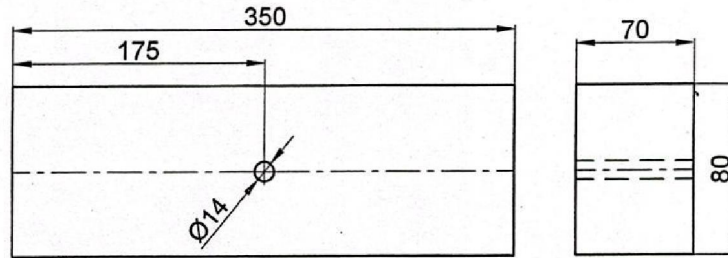
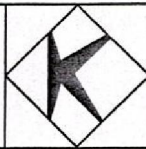
ردیف	کد کالا	عنوان قلم	مشخصه فنی	سایر مشخصات	مقدار	واحد قلم	زمانبندی	قیمت واحد	قیمت کل
1	10618000002	چهار تراش چوبی a520 - 1100×80×70 ~	a520 - 1100×80×70	GD046P2 For 125 ≤Power≤ 200,L=1100	100	عدد			
2	11510000001	چهار تراش چوبی a670 - 1300×80×80 ~	a670 - 1300×80×80	GD046P2 For 630≤Power≤800	600	عدد			
3	11510002001	چهار تراش چوبی a670 - 1100×80×80 ~	a670 - 1100×80×80	GD046P2 For Power=315	2,100	عدد			
4	11510006001	چهار تراش چوبی a520 - 850×80×70 ~	a520 - 850×80×70	GD046P2 For 125 ≤Power≤ 200	4,500	عدد			
5	11510007001	چهار تراش چوبی a670 - 1200×80×80 ~	a670 - 1200×80×80	GD046P2 For 400≤Power≤500	3,500	عدد			
6	11510009001	چهار تراش چوبی a880 - 1600×120×100 ~	a880 - 1600×120×100	GD046P2 For 1000 ≤ Power ≤ 1600	1,100	عدد			
7	11510010001	چهار تراش چوبی a1130 - 1700×150×100 ~	a1130 - 1700×150×100	GD046P2 For Power = 2000	500	عدد			
8	11510011001	چهار تراش چوبی a520 - 1000×80×70 ~	a520 - 1000×80×70	GD046P2 For Power=250	3,000	عدد			
9	11510020001	چهار تراش چوبی FormA 350×80×70 ~	350×80×70 FormA	GD046P1 For Power≤100	25,000	عدد			
10	11510022002	چهار تراش چوبی FormB 280×50×70 ~	280×50×70 FormB	GD046P1 For Single Phase	1,500	عدد			
		مالیات بر ارزش افزوده							
		کرایه حمل							
		سایر هزینه ها							
		جمع کل بار مالی							

شرایط :

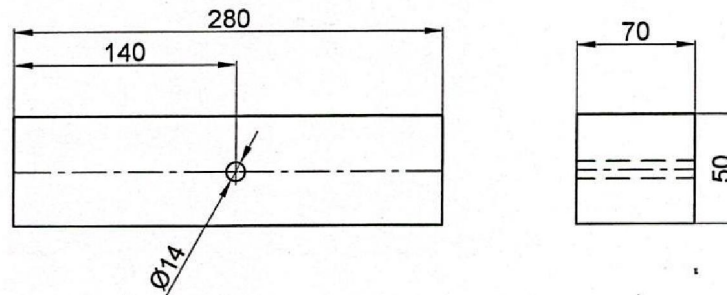
فاکتور رسمی بنام فروشنده همراه با مهر شرکت یا فروشگاه و ارایه کد اقتصادی ، شماره ملی و ثبت نام ارزش افزوده و یا کد ملی فروشنده و آدرس و شماره تلفن الزامی میباشد .

تلفن ثابت پست الکترونیک

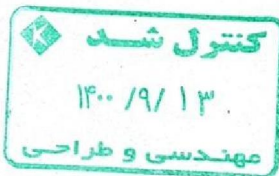
شماره فکس تلفن همراه



Form A



Form B

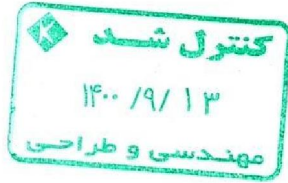
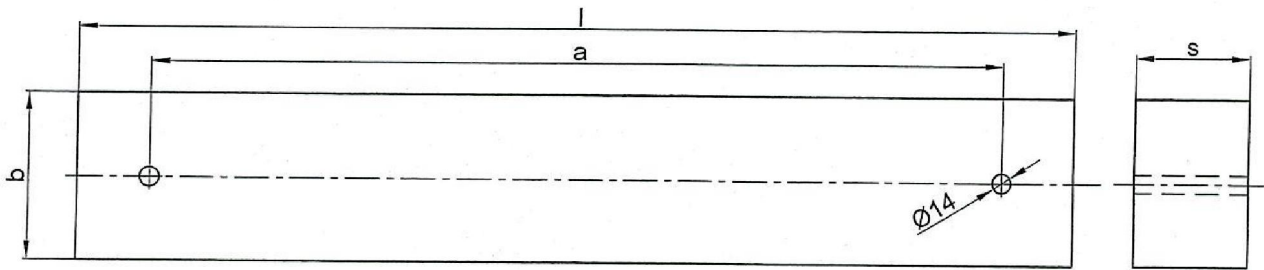


Comment:

Form A is used for normal transformers, R10,R20,R30 & Power ≤ 100

Form B is used for single phase transformers

Date : 91.1.19	Date : 91.09.25	Date : 97.08.02	Date :	Date :	Date :	Date :	Page 1/2
Dsgn: Karami	Dsgn: Karami	Dsgn: Yousefi	Dsgn:	Dsgn:	Dsgn:	Dsgn:	
Ctrl: Afshari	Ctrl: Afshari	Ctrl: Yousefi	Ctrl:	Ctrl:	Ctrl:	Ctrl:	
Appr: Poursaberi	Appr: Poursaberi	Appr: Daneshmandi	Appr:	Appr:	Appr:	Appr:	



	a	l	b	s	kVA
7	520	850	80	70	125 to 200
6	520	1000	80	70	250
5	670	1100	80	80	315
4	670	1200	80	80	400 to 500
3	670	1300	80	80	630 to 800
2	880	1600	120	100	1000 to 1600
1	1130	1700	150	100	2000

Comment:

For normal transformer, R10,R20,R30 & 100 < Power ≤ 2000

Date :	Date :	Date :	Date :	Date :	Date :	Date :	Page
84.12.6	85.8.27	88.8.23	91.1.19	91.9.25	97.11.9	98.7.20	2/2
Dsgn: Soltani	Dsgn: Poursaberi	Dsgn: Afshari	Dsgn: Karami	Dsgn: Karami	Dsgn: Yousefi	Dsgn: Yousefi	
Ctrl: Soltani	Ctrl: Poursaberi	Ctrl: Poursaberi	Ctrl: Afshari	Ctrl: Afshari	Ctrl: Shajeri	Ctrl: Daneshvar	
Appr: Rezaei	Appr: Rezaei	Appr: Rezaei	Appr: Poursaberi	Appr: Poursaberi	Appr: Daneshvar	Appr: Daneshvar	